

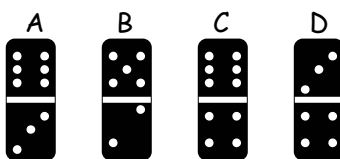
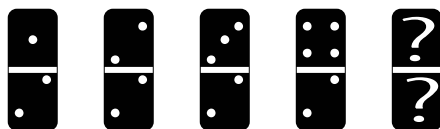
Dominos

Le test que nous présentons reste sans doute l'un des plus célèbres, tant il est utilisé aussi bien par les recruteurs que lors de nombreux concours. Le principe est simple. On présente au candidat une série de planches sur lesquelles sont disposées des suites de dominos. La manière dont les dominos sont disposés varie au fur et à mesure de l'épreuve. Ils peuvent être présentés à l'horizontale, à la verticale ou encore en rosace. Le domino marqué d'un point d'interrogation correspond au domino manquant. Le candidat est tenu de déterminer la règle selon laquelle les dominos sont ordonnés.

Consigne

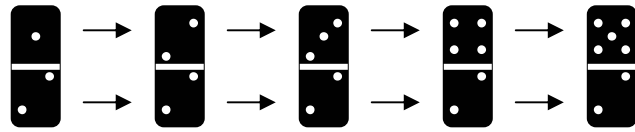
Il convient de choisir parmi les propositions A, B, C ou D, celle qui correspond au domino marqué d'un point d'interrogation.

Exemple



Réponse

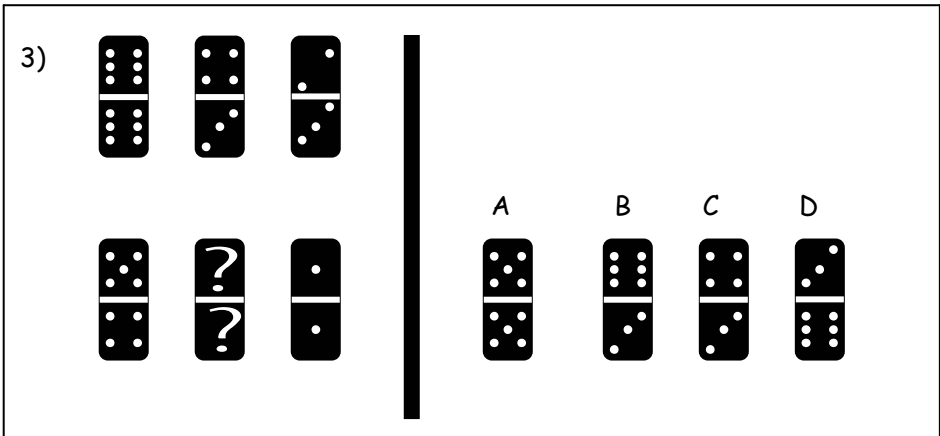
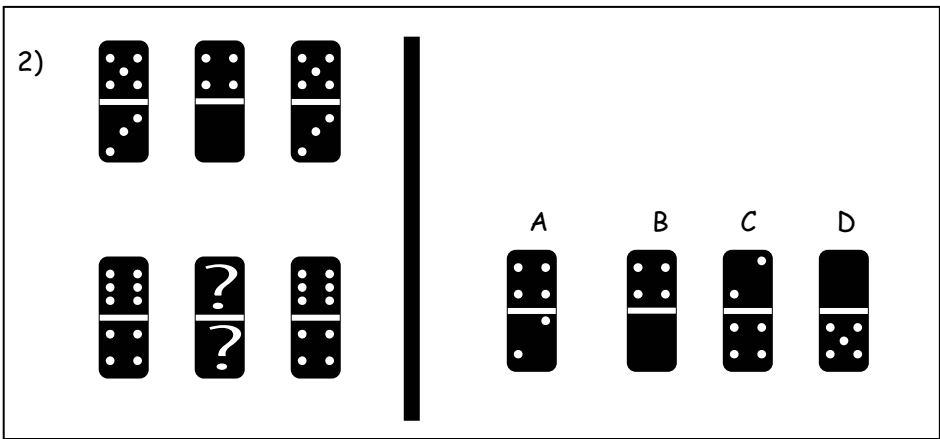
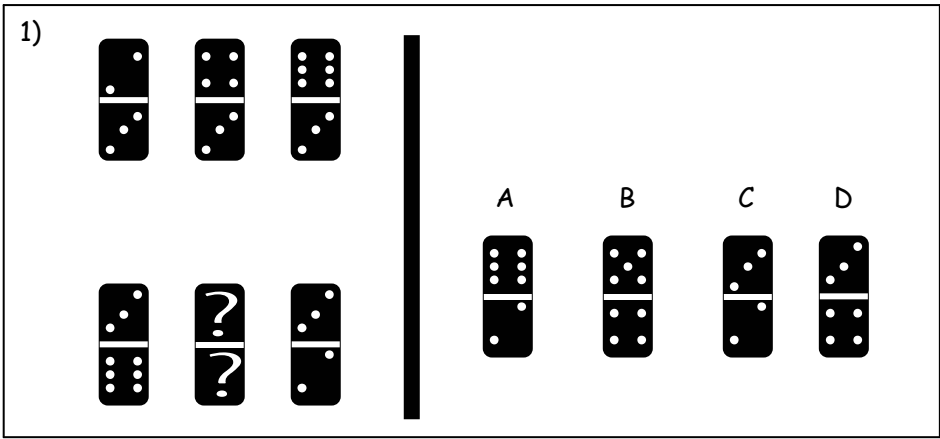
Dans l'exemple que nous avons choisi, la bonne réponse est la proposition B. Les cases du haut progressent de $x + 1$ et celles du bas affichent constamment 2.

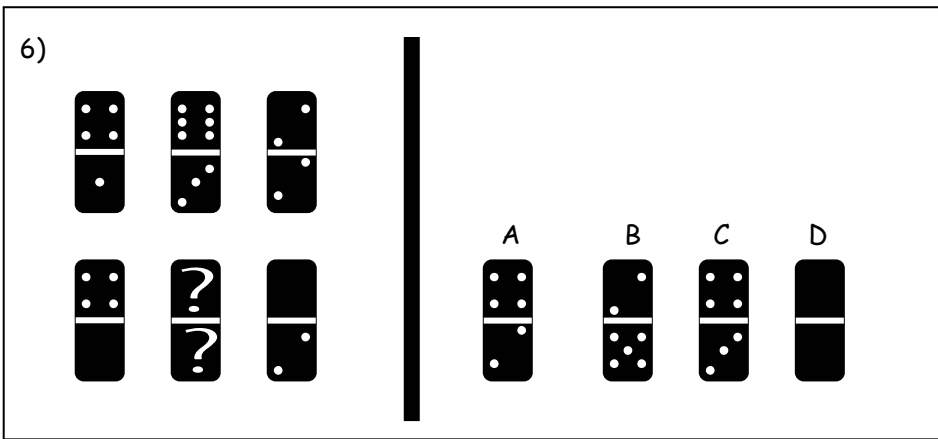
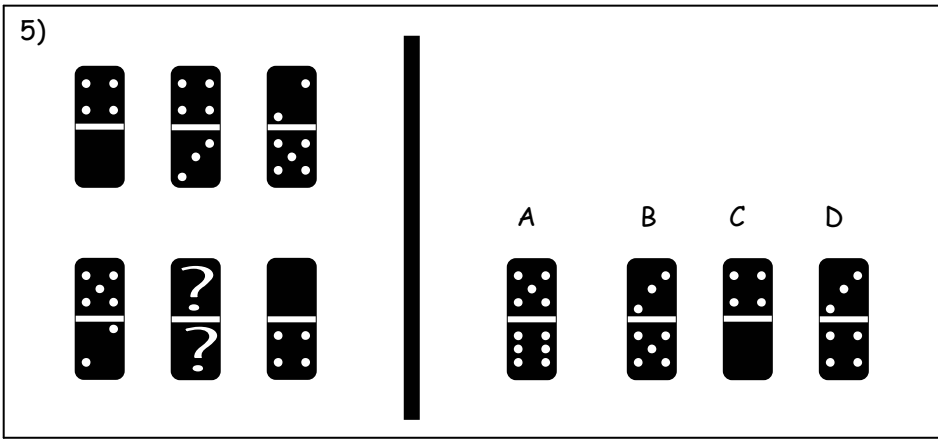
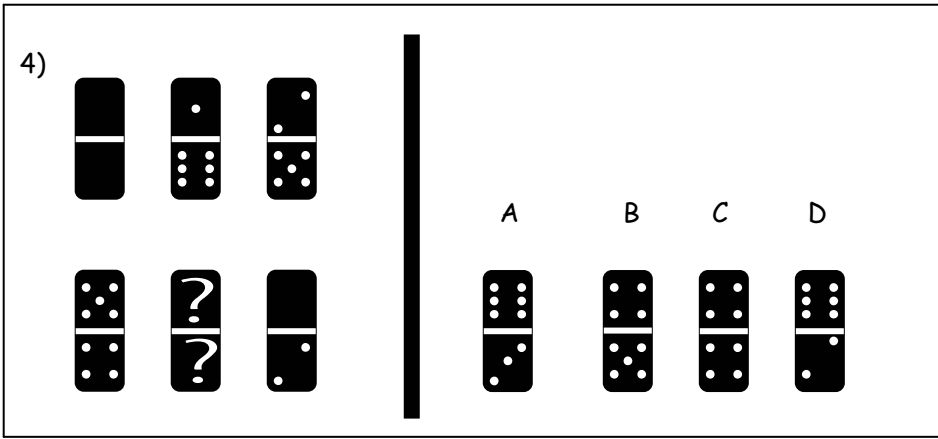


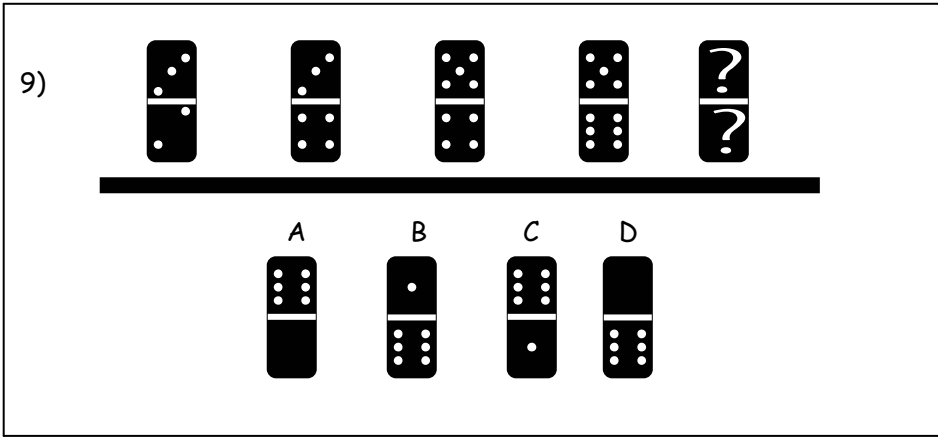
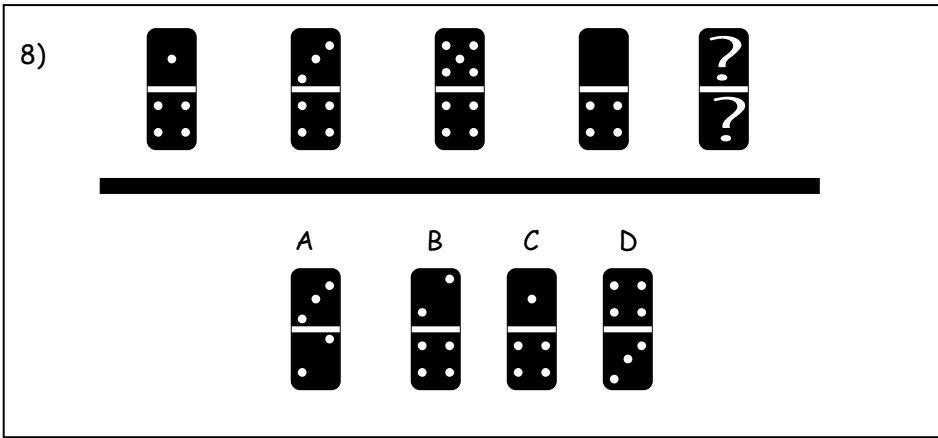
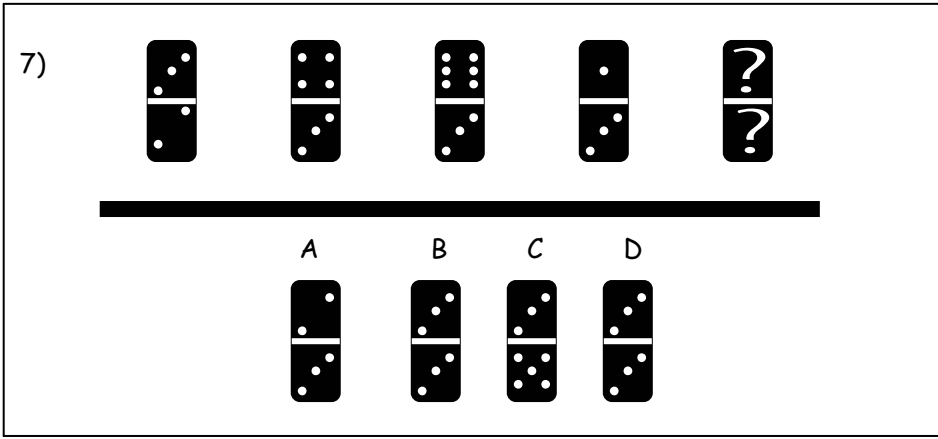
Piqûre de rappel

✓ Gardez à l'esprit que les dispositions variées des dominos visent à éprouver vos capacités d'adaptation à des situations aussi nouvelles que complexes. Par conséquent, il convient de ne pas se laisser déstabiliser par ces changements d'orientation successifs.

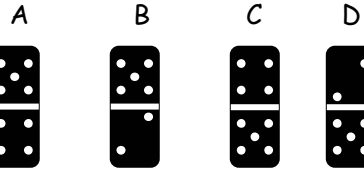
✓ N'oubliez pas qu'une case blanche compte pour zéro et qu'elle succède à la case « six ». Ainsi l'ordre croissant de progression des dominos est le suivant : 1 - 2 - 3 - 4 - 5 - 6 - 0 - 1 - 2 etc.



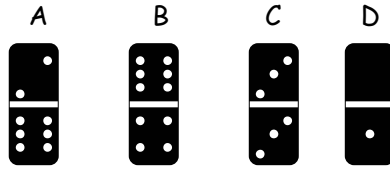




10)



11)



12)

