

Questions

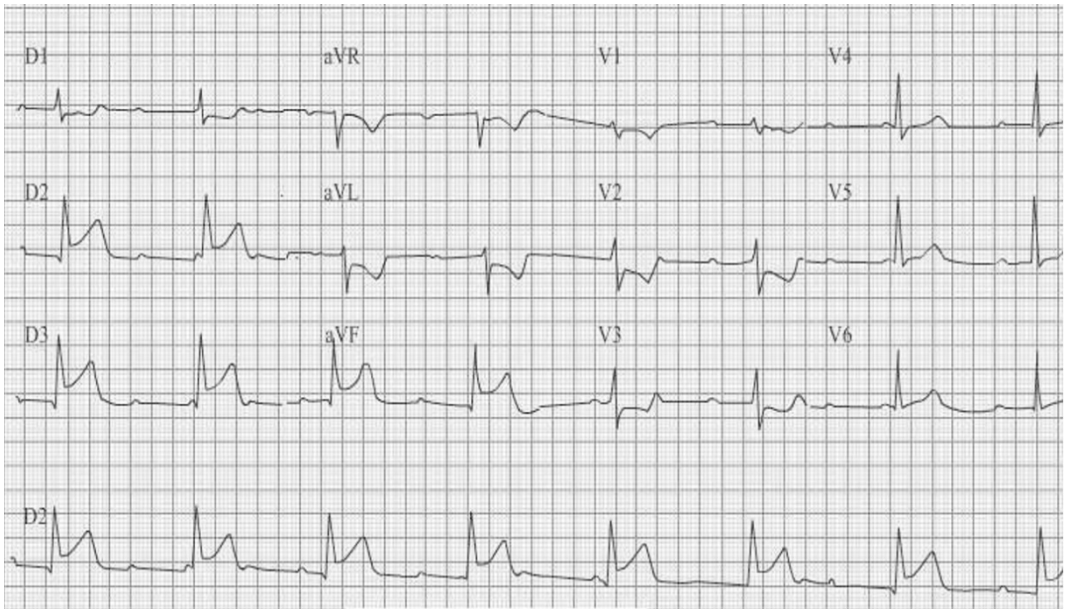
ITEM 132 : Angor et syndromes coronariens aigus

[2004 Dossier 2 - 2005 Dossier 5 - 2006 Dossier 5 - 2009 Dossier 3 - 2010 Dossier 9 - 2012 Dossier 9 - 2014 Dossier 1]

QCM 1 : A propos de l'angor chronique stable, quelles sont les propositions correctes ?

- A. Il ne survient jamais au repos
- B. Lorsqu'il survient à l'effort, les symptômes cèdent typiquement dès l'arrêt de l'effort
- C. L'angor est la conséquence clinique d'une ischémie myocardique
- D. L'ECG au repos n'est jamais normal
- E. L'ECG d'effort permet de localiser le territoire concerné lorsqu'il est modifié

QCM 2 : Quelles sont les propositions correctes ?



- A. Il s'agit d'un SCA ST+ antérieur étendu
- B. Il s'agit d'un SCA ST+ inférieur avec miroir antéro-apical
- C. Il y a un BAV I
- D. La complication principale est la CIV
- E. La complication principale est l'insuffisance mitrale ischémique

Réponses

QCM 1 : A propos de l'angor chronique stable, quelles sont les propositions correctes ?

- A. Il ne survient jamais au repos
- B. Lorsqu'il survient à l'effort, les symptômes cèdent typiquement dès l'arrêt de l'effort
- C. L'angor est la conséquence clinique d'une ischémie myocardique
- D. L'ECG au repos n'est jamais normal
- E. L'ECG d'effort permet de localiser le territoire concerné lorsqu'il est modifié

Réponses exactes : A, B, C

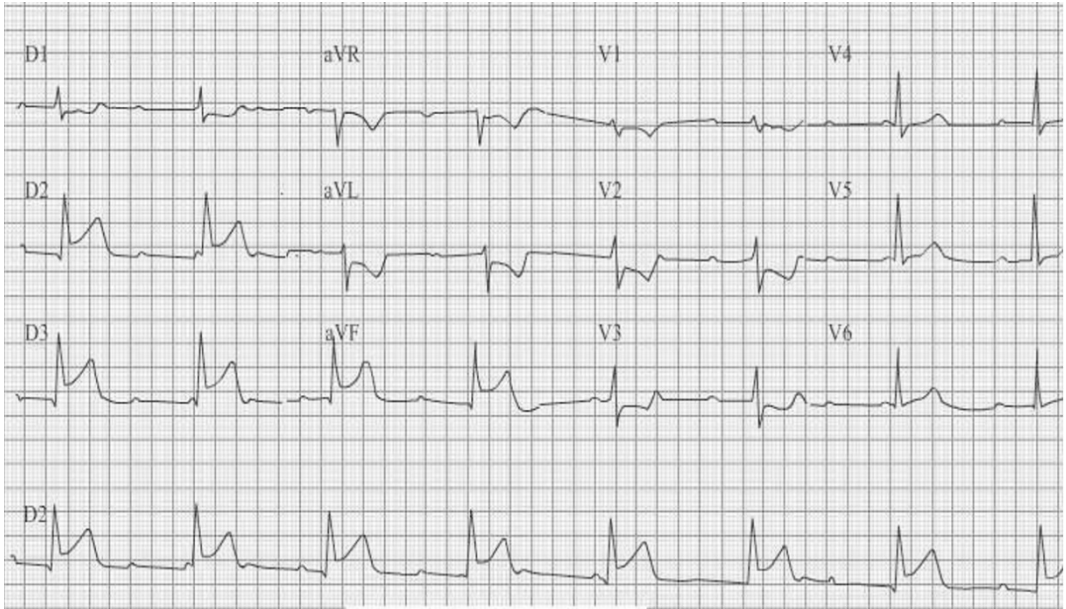
✓ A retenir :

Angor chronique stable = angor d'effort +++ / et arrêt des symptômes à l'arrêt de l'effort ou à la prise de trinitrine (fortement évocateur)

ECG de repos classiquement normal++

LE premier examen à réaliser devant l'angor d'effort c'est l'épreuve d'effort, en l'absence de contre-indications (logique, on reproduit l'effort pour reproduire la douleur ou observer une modification ECG, qui, attention piège classique, n'a pas de valeur localisatrice).

QCM 2 : Quelles sont les propositions correctes ?



- A. Il s'agit d'un SCA ST+ antérieur étendu
- B. Il s'agit d'un SCA ST+ inférieur avec miroir antéro-apical
- C. Il y a un BAV I
- D. La complication principale est la CIV
- E. La complication principale est l'insuffisance mitrale ischémique

Réponses exactes : B, E

✓ A retenir :

Territoires ECG à connaître sur le bout des doigts.

Retenez concernant les principales complications des SCA ST+ :

- SCA ST+ antérieur = CIV (communication interventriculaire)
- SCA ST+ inférieur = IM ischémique (car le pilier postérieur de la valve mitrale s'insère sur la paroi inférieure du cœur)